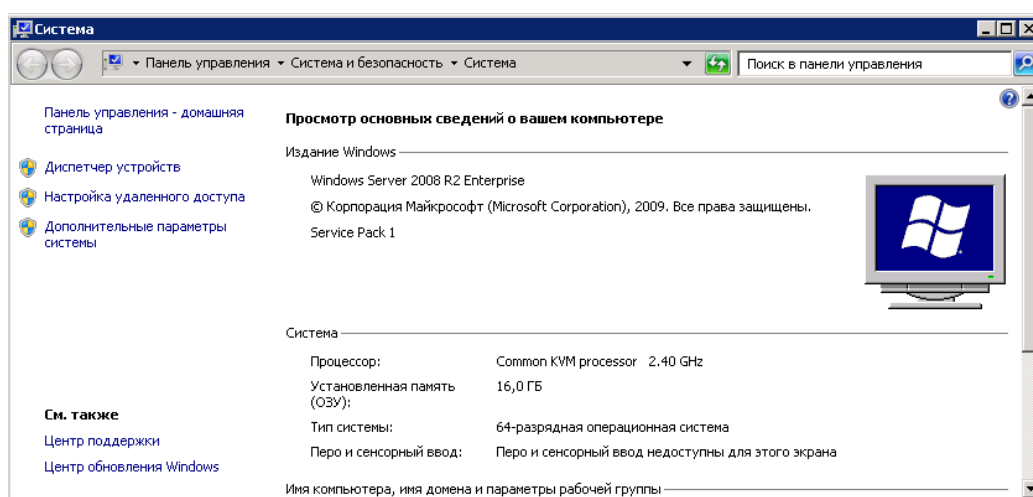


Инструкция по установке Cubix VM

1. Подготовка

Для установки Cubix VM нужна операционная система Windows версии не ниже Server 2008 R2. В данной инструкции будет описан процесс установки на «пустую» ОС. Если у Вас уже установлен MS SQL Server, то можно сразу переходить к пунктам непосредственно установки Cubix VM. Все компоненты устанавливаем 64x архитектуры. Cubix VM распространяется 64x.

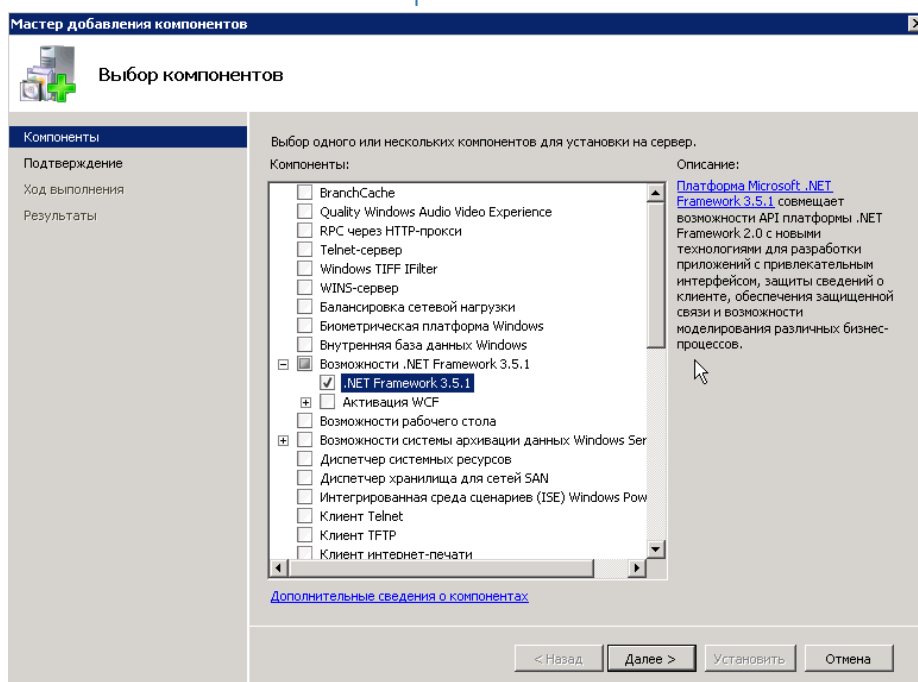
Примечание: Загрузка данных из внешних источников в Cubix VM построена на технологии MS SQL Server с использованием команды «OPENROWSET», необходимо удостовериться, что экземпляр корректно работает с этой командой.



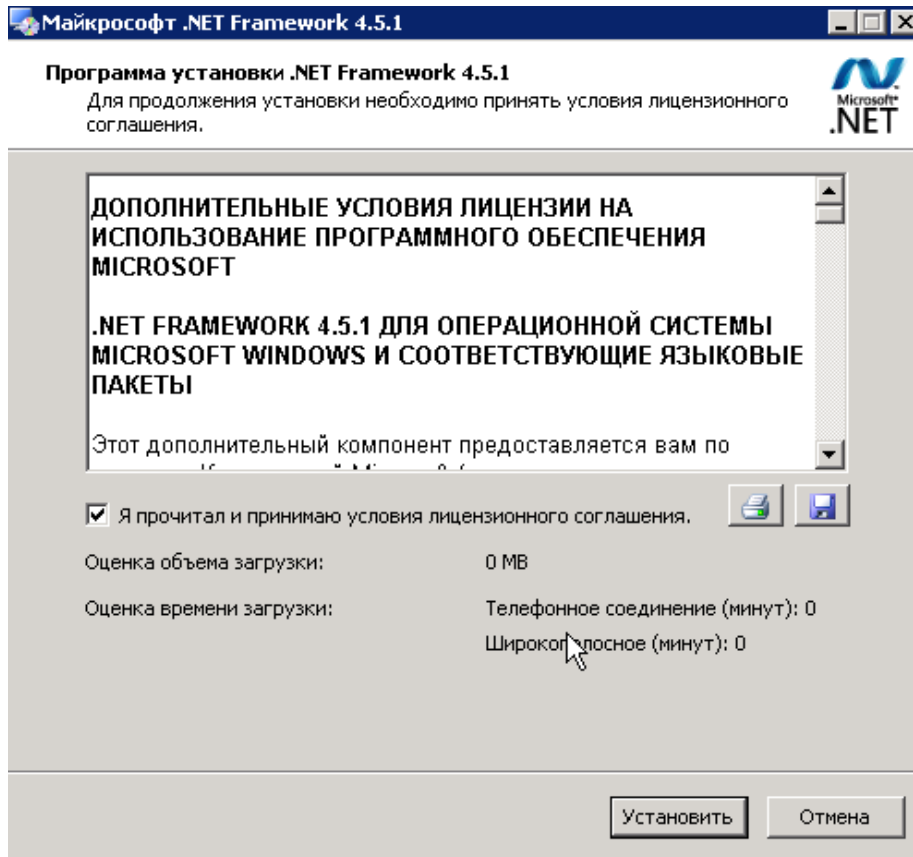
1.1. Установка .NET Framework

Для корректной работы Cubix VM необходим .NET Framework 4.5. Для установки средств работы с MS SQL SERVER нужен .NET Framework 3.5.

1.1.1. Устанавливаем версию 3.5

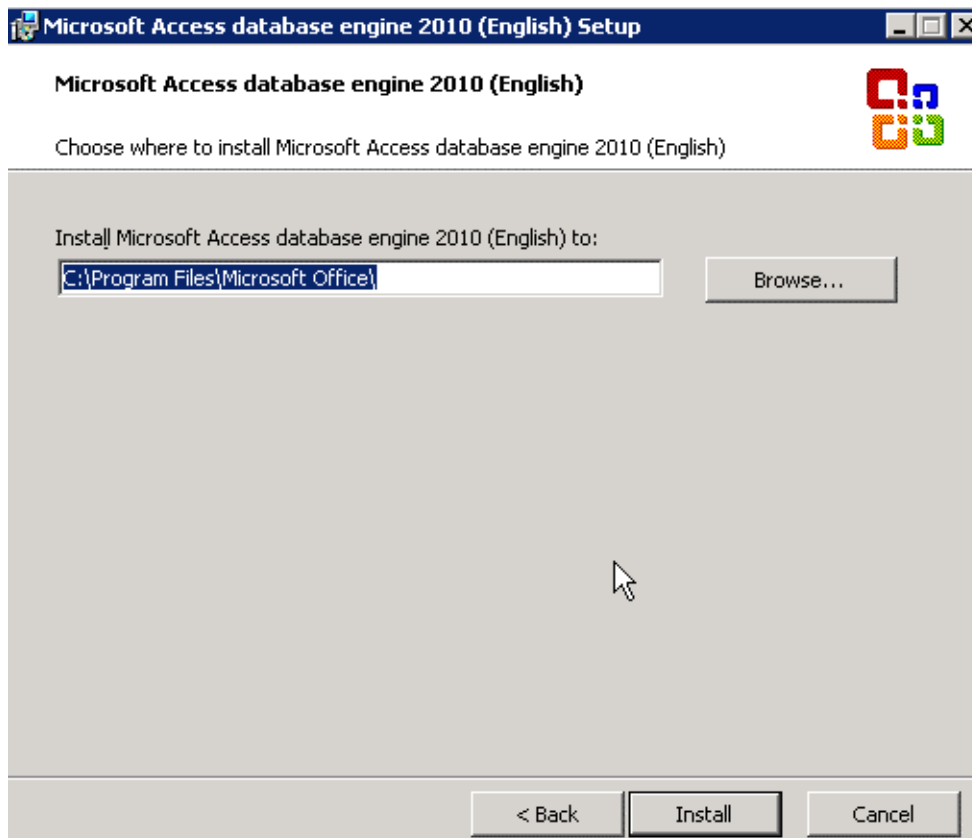


1.1.2. Скачиваем и устанавливаем 4.5



1.2. Установка Access Database Engine

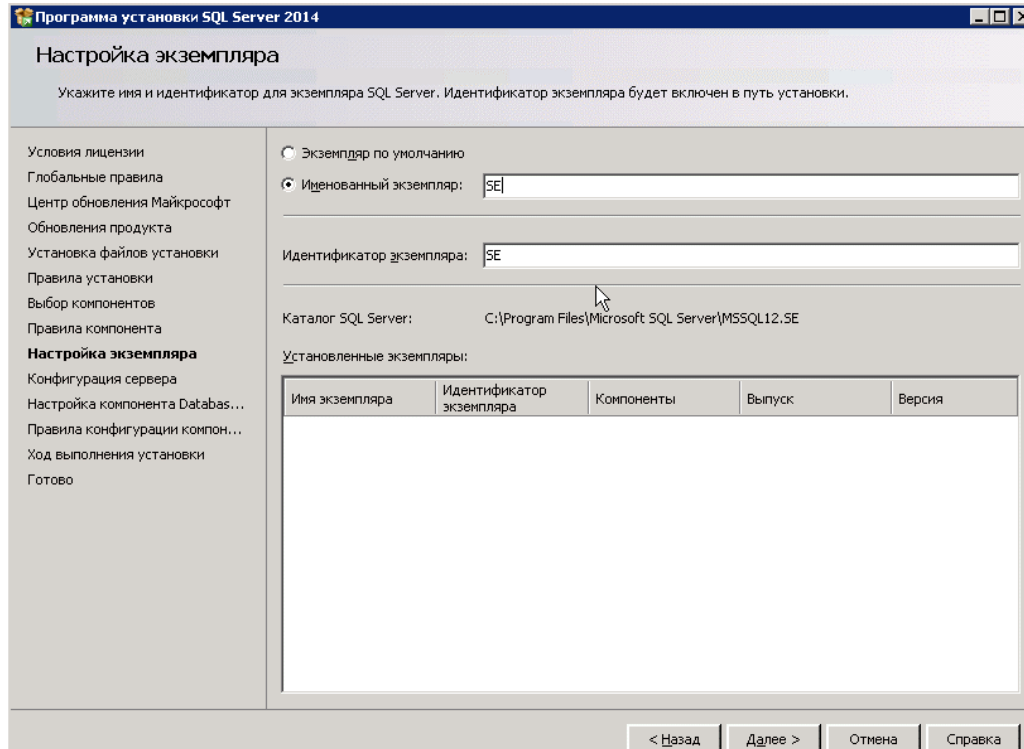
Для работы экспорта скачиваем и устанавливаем MS Access Database Engine:



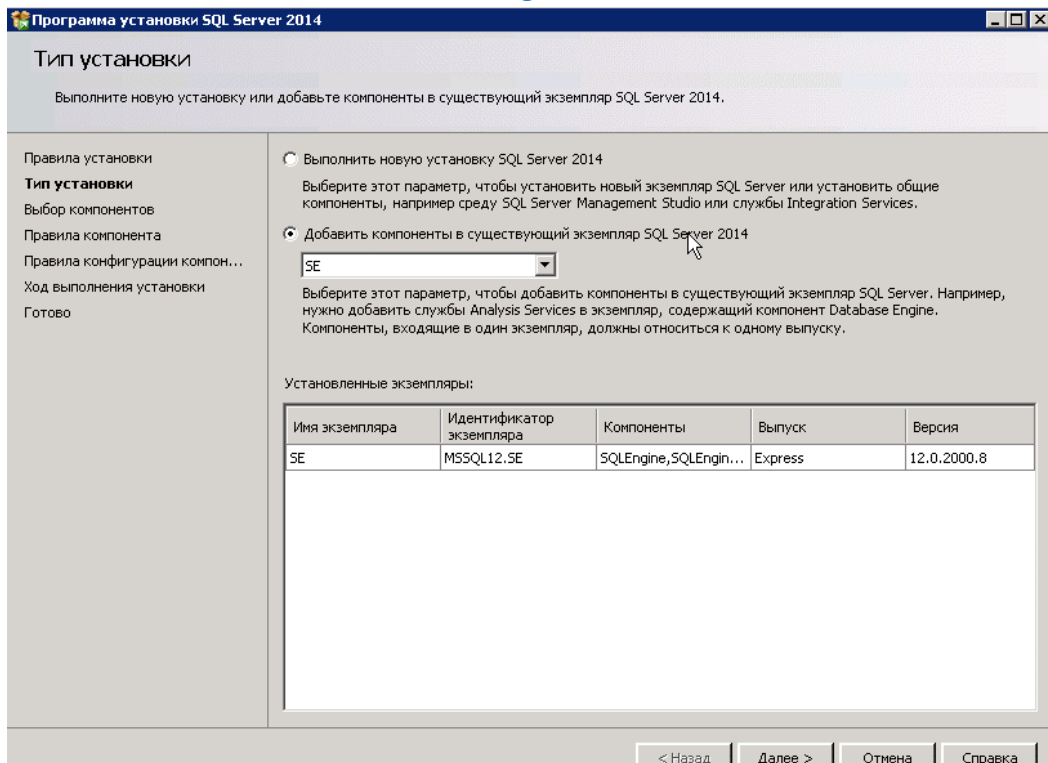
1.3. Установка MS SQL SERVER

Пример для двух дистрибутивов: ядра и средств работы с сервером. Вы можете скачать и установить один общий пакет. Версия SQL Server рекомендована от 2012 и старше (в принципе, работает и с MS SQL 2008). Возможно использование любого пакета, начиная с express edition).

1.3.1. Устанавливаем экземпляр MS SQL SERVER



1.3.2. Устанавливаем SQL Management Studio

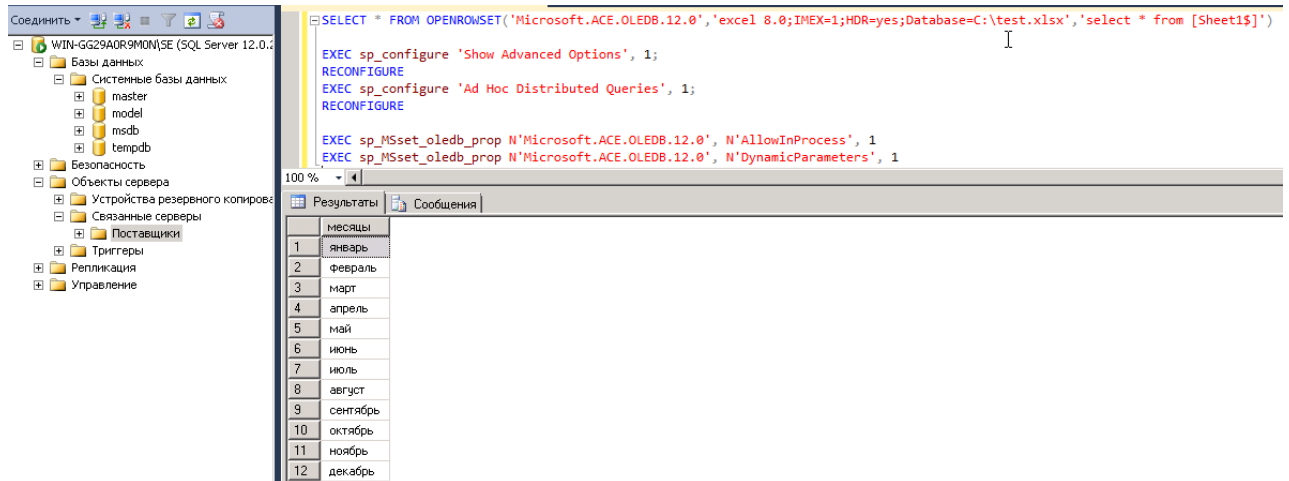


1.3.3. Выполнение процедур для работы экспорта

В Management Studio выполняем команды для работы OPENROWSET:

```
EXEC sp_configure 'Show Advanced Options', 1;
RECONFIGURE
EXEC sp_configure 'Ad Hoc Distributed Queries', 1;
RECONFIGURE
EXEC sp_MSset_oledb_prop N'Microsoft.ACE.OLEDB.12.0', N'AllowInProcess', 1
EXEC sp_MSset_oledb_prop N'Microsoft.ACE.OLEDB.12.0', N'DynamicParameters', 1
```

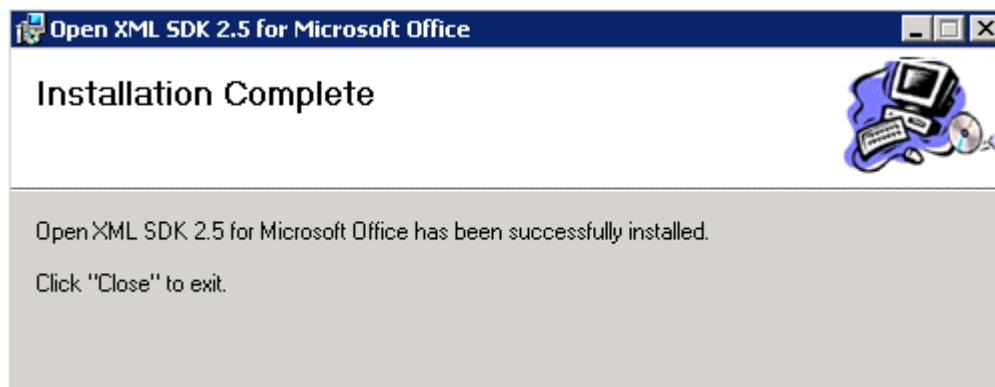
После чего перезагружаем компьютер. Для теста используем обычно простой файл excel



1.4. Установка XML SDK






Для формирования отчетных (печатных) форм и публикации в Excel данных Cubix BM требуется XML SDK.

Скачиваем и устанавливаем Open XML SDK.



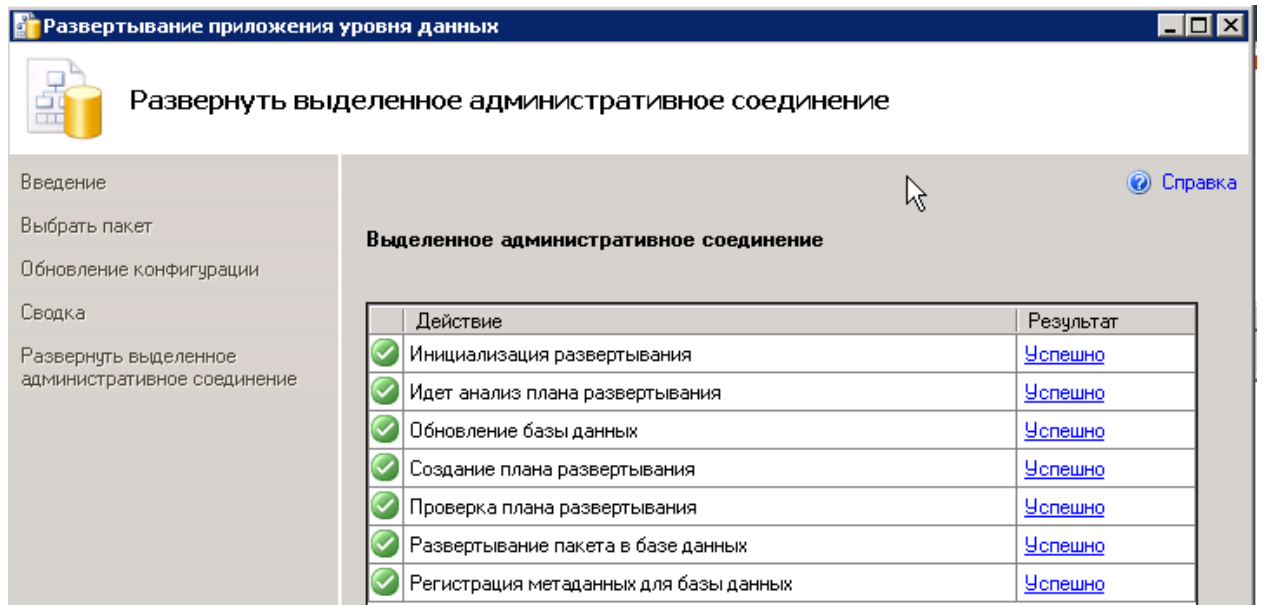
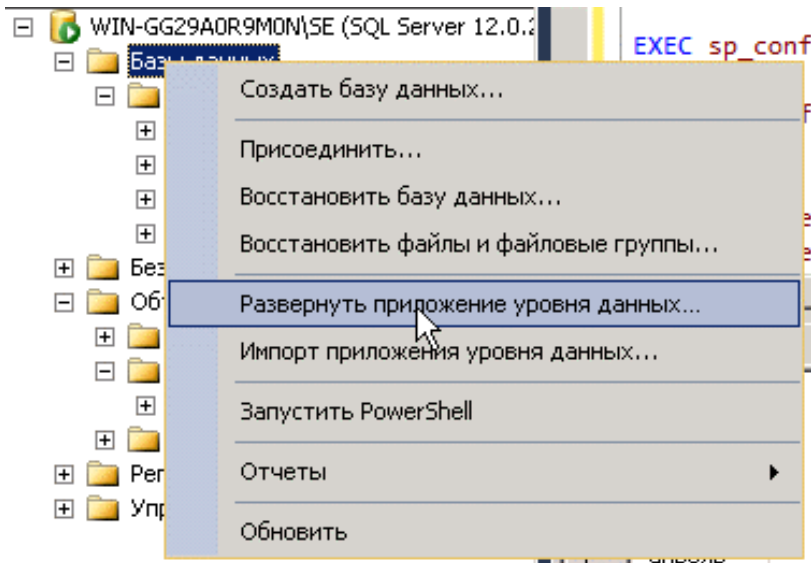
2. Установка Cubix BM

У Вас в полученном дистрибутиве должны быть минимум (в последующих версиях компоненты могут добавляться) следующие компоненты:

-  Cubix
-  Cubix_Server
-  Cubix_Web_App
-  CubixBM_Service
-  Database.datpac

2.1. Установка на SQL SERVER

Разворачиваем приложение уровня данных (*.datpac)



2.2. Установка и настройка IIS

Если в системе еще не настроен IIS, как в моем случае, то выполняем следующее:

В Командной строке, запущенной от имени администратора, выполняем

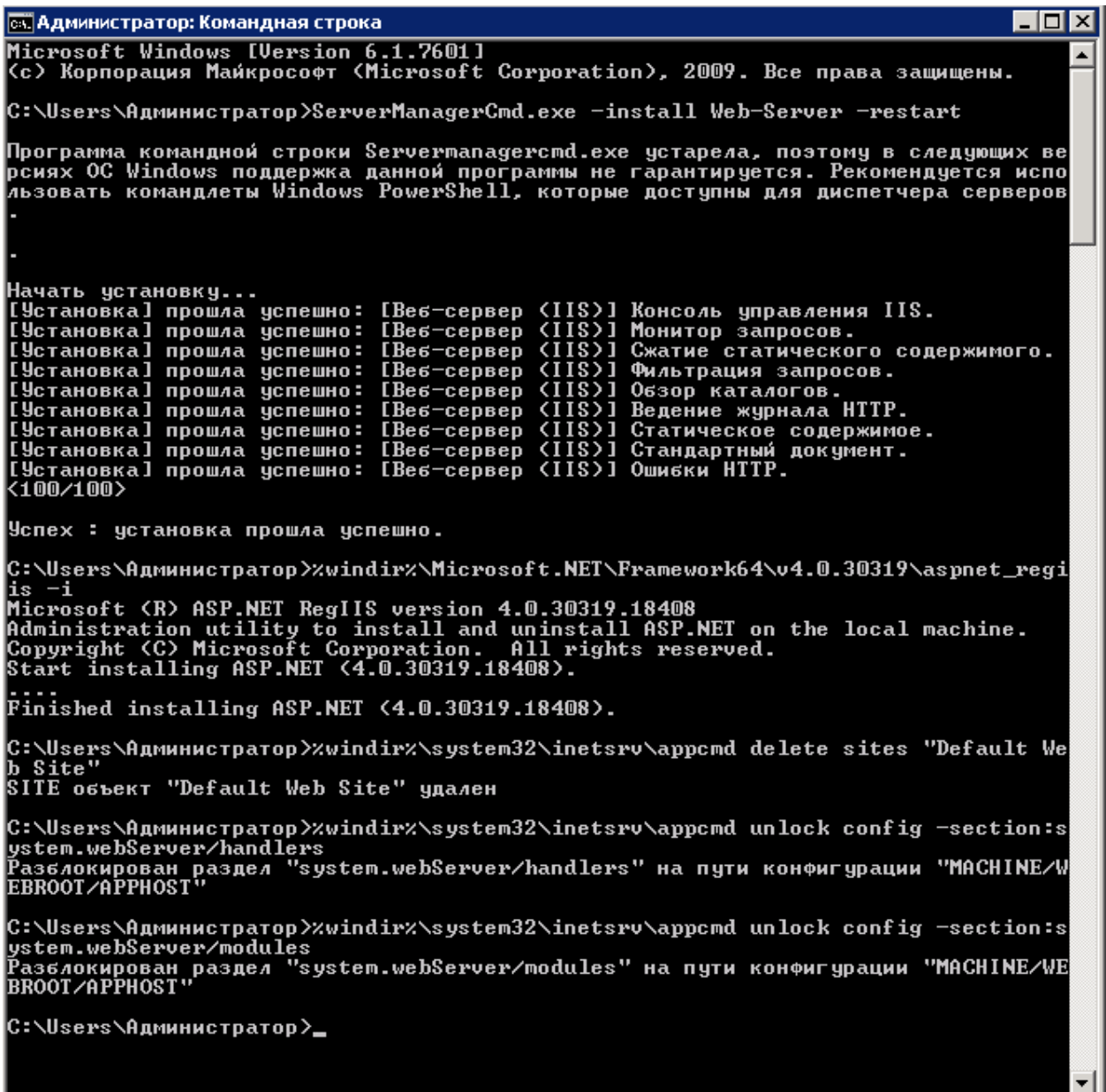
Windows 2008 R2	Windows 7,8
<pre>ServerManagerCmd.exe -install Web-Server -restart %windir%\Microsoft.NET\Framework64\v4.0.30319\aspnet_regiis -i</pre>	<pre>dism /online /enable-feature /all /featurename:IIS-ASPNET45</pre>

Далее независимо от версии операционной системы:

```
%windir%\system32\inetsrv\appcmd delete sites "Default Web Site"
```

```
%windir%\system32\inetsrv\appcmd unlock config -section:system.webServer/handlers
```

```
%windir%\system32\inetsrv\appcmd unlock config -section:system.webServer/modules
```



```

Администратор: Командная строка
Microsoft Windows [Version 6.1.7601]
(c) Корпорация Майкрософт (Microsoft Corporation), 2009. Все права защищены.

C:\Users\Администратор>ServerManagerCmd.exe -install Web-Server -restart

Программа командной строки Servermanagercmd.exe устарела, поэтому в следующих ве
рсиях ОС Windows поддержка данной программы не гарантируется. Рекомендуется испо
льзовать команды Windows PowerShell, которые доступны для диспетчера серверов
-
-

Начать установку...
[Установка] прошла успешно: [Веб-сервер (IIS)] Консоль управления IIS.
[Установка] прошла успешно: [Веб-сервер (IIS)] Монитор запросов.
[Установка] прошла успешно: [Веб-сервер (IIS)] Сжатие статического содержимого.
[Установка] прошла успешно: [Веб-сервер (IIS)] Фильтрация запросов.
[Установка] прошла успешно: [Веб-сервер (IIS)] Обзор каталогов.
[Установка] прошла успешно: [Веб-сервер (IIS)] Ведение журнала HTTP.
[Установка] прошла успешно: [Веб-сервер (IIS)] Статическое содержимое.
[Установка] прошла успешно: [Веб-сервер (IIS)] Стандартный документ.
[Установка] прошла успешно: [Веб-сервер (IIS)] Ошибки HTTP.
<100/100>

Успех : установка прошла успешно.

C:\Users\Администратор>%windir%\Microsoft.NET\Framework64\v4.0.30319\aspnet_regi
is -i
Microsoft (R) ASP.NET RegIIS version 4.0.30319.18408
Administration utility to install and uninstall ASP.NET on the local machine.
Copyright (C) Microsoft Corporation. All rights reserved.
Start installing ASP.NET (4.0.30319.18408).
...
Finished installing ASP.NET (4.0.30319.18408).

C:\Users\Администратор>%windir%\system32\inetsrv\appcmd delete sites "Default We
b Site"
SITE объект "Default Web Site" удален

C:\Users\Администратор>%windir%\system32\inetsrv\appcmd unlock config -section:s
ystem.webServer/handlers
Разблокирован раздел "system.webServer/handlers" на пути конфигурации "MACHINE/W
EBROOT/APPHOST"

C:\Users\Администратор>%windir%\system32\inetsrv\appcmd unlock config -section:s
ystem.webServer/modules
Разблокирован раздел "system.webServer/modules" на пути конфигурации "MACHINE/W
EBROOT/APPHOST"

C:\Users\Администратор>_

```

2.3. Настройка Cubix VM в файловой системе

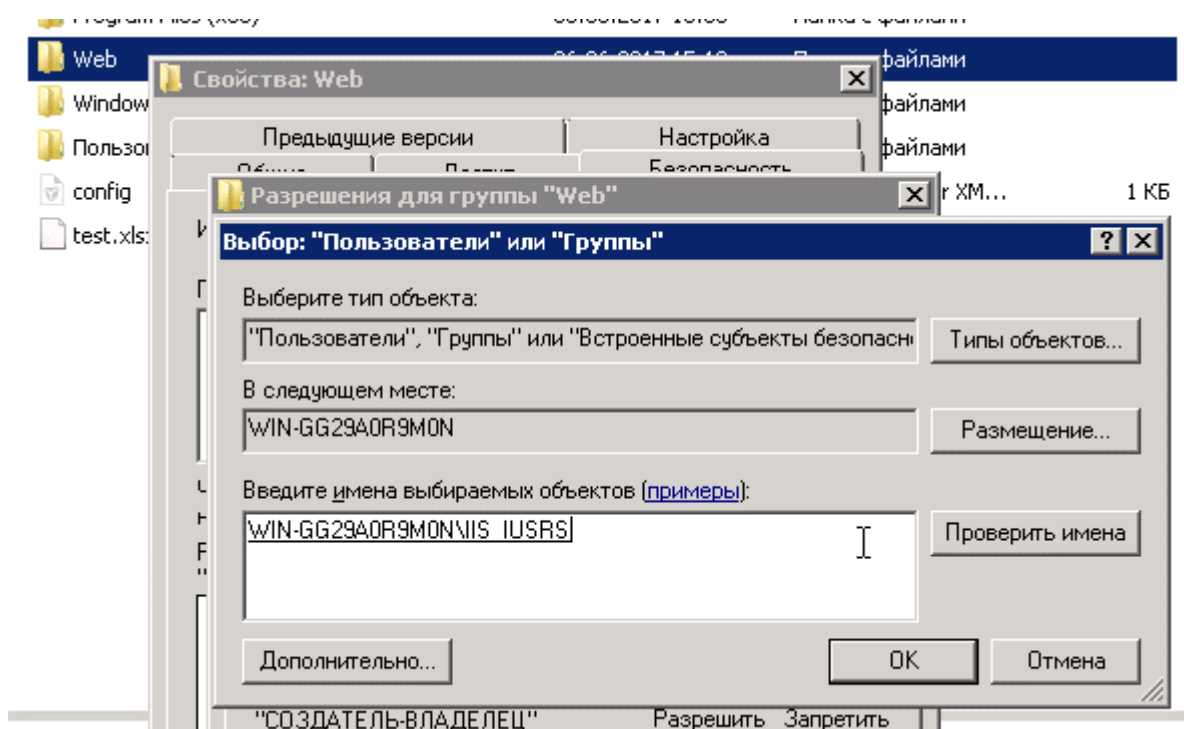
На жестком диске создаем папку для программы (в моем случае C:\Web) и копируем в нее все папки из дистрибутива.

Создаем папку “_webApps” (в моем случае C:\Web_webApps).

В папке Cubix_Server создаем папку Bin, а в ней папку Release

Все содержимое папки Cubix_Server переносим в Cubix_Server\Bin\Release

На всю папку приложения (в моем случае C:\Web) выставляем права на полный доступ для пользователей IIS.



2.4. Конфигурация приложения

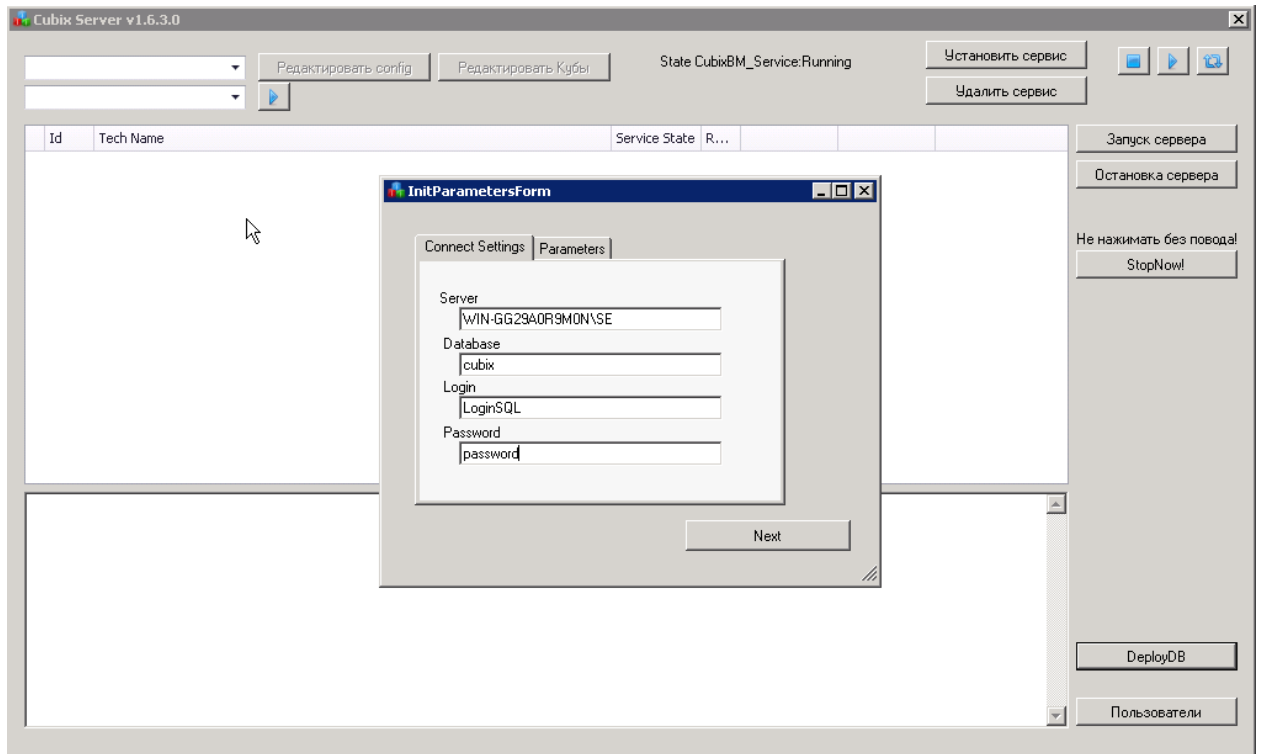
Запускаем приложение Сервера (C:\Web\Cubix_Server\Bin\Release\Cubix_Server.exe) от имени администратора.

Нажимаем «Установить сервис» и указываем путь к сервису системы (C:\Web\CubixVM_Service\CubixVM_Service.exe), для установки сервиса нужно обычно секунд 5-10, после указанного времени нажимаем на правую верхнюю небольшую кнопку с иконкой обновления, - статус программы должен измениться на “Running”.

Нажимаем DeployDB, на первой вкладке указываем параметры подключения к базе SQL, а на второй первые два параметра оставляем нетронутыми и вводим URL для сайта, нажимаем Next.

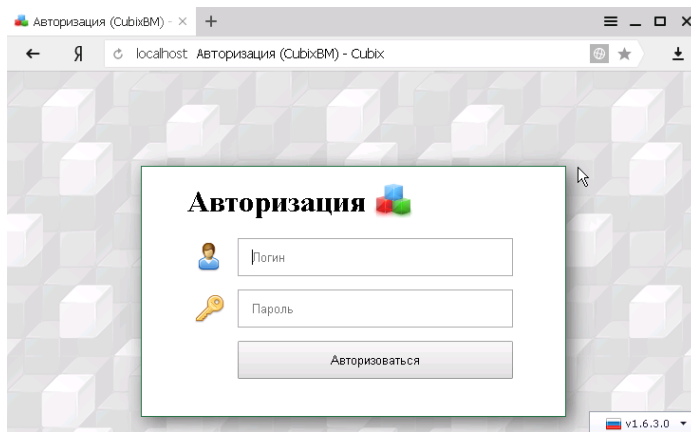
Вводим название модели (как правило, такое же, как и имя базы SQL).

URL сайта должен быть привязан к реальному адресу в сети, не важно локальная это сеть или глобальная. Если реального адреса еще нет, то, как временное решение, можно использовать привязку через C:\Windows\System32\drivers\etc\hosts



Результатом положительной установки экземпляра является отображение названия модели в верхнем левом раскрывающемся списке.

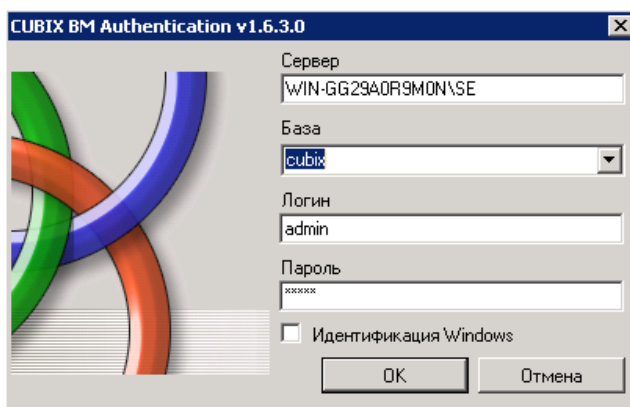
Для проверки успешной регистрации также можно перейти в браузере по указанному в предыдущем шаге URL.



Установка успешно завершена, можно переходить непосредственно к работе в системе.

3. Работа с системой

Запускаем дизайнер (C:\Web\Cubix\CubixVM.exe), для входа используем логин\пароль admin\admin



В дизайнере осуществляется настройка модели. Инструкция по этой компоненте:

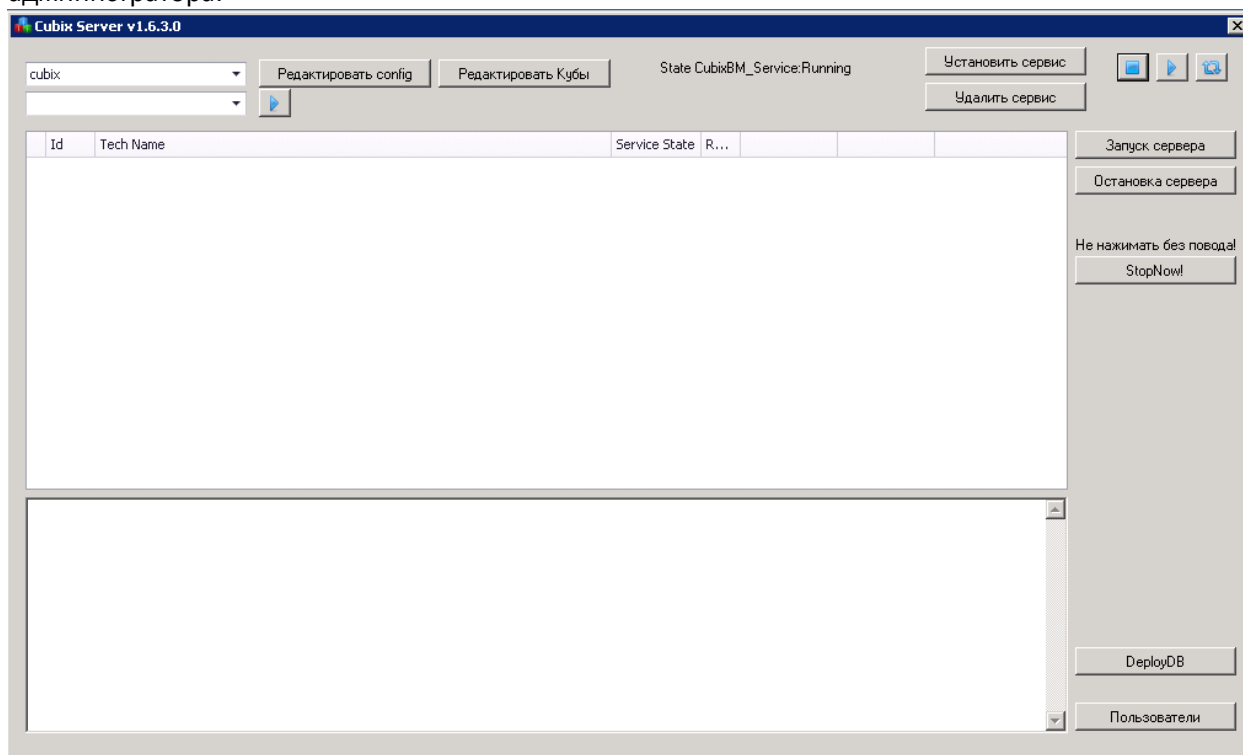
[Компонента CubixVM Designer – документация по модулю администрирования](#)

Инструкции по компонентам представлены по адресу: <https://cubixbm.net/about/>

- [CUBIX.net – документация по работе с веб-компонентой платформы Cubix VM](#)
- [Требования к оборудованию и ПО платформы Cubix VM](#)

4. Настройка в Cubix VM Server

Запускаем приложение Сервера (C:\Web\Cubix_Server\Bin\Release\Cubix_Server.exe) от имени администратора:



В верхнем левом раскрывающемся списке видим название модели, в верхней части основной рабочей области запущенные кубы, в нижней выполненные команды.

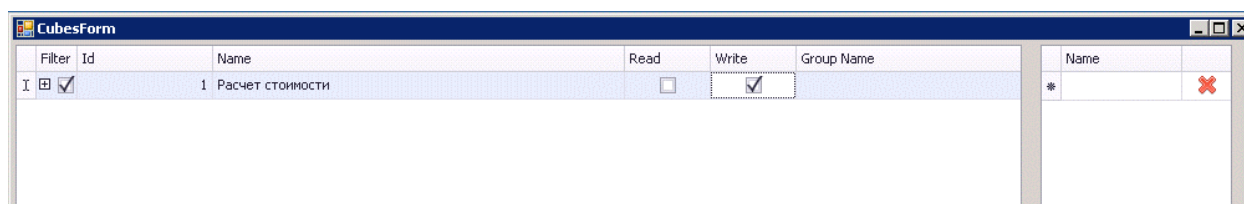
4.1. Настройка пользователей

Для работы с Web-компонентой нужно настроить права на ее использование: Нажимаем «Пользователи» и создаем учетные записи:

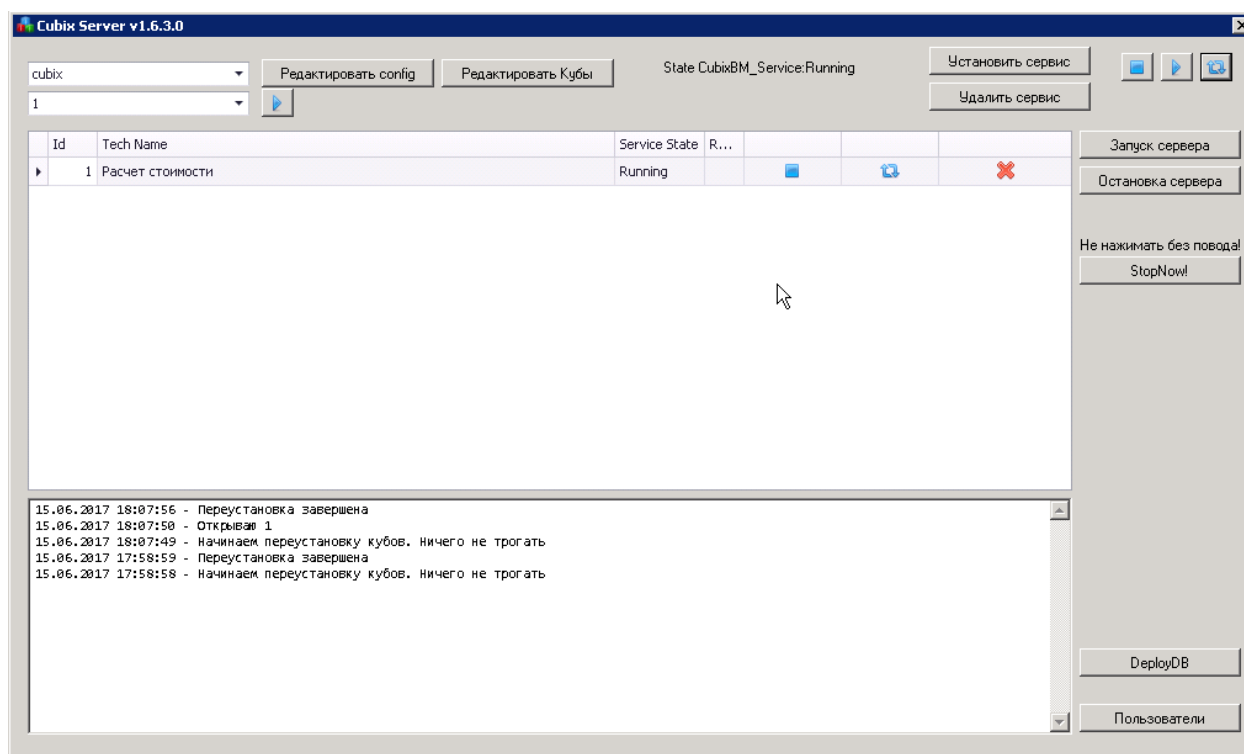


4.2. Настройка доступа к кубам

Для общего доступа созданных пользователей нужно выбрать кубы, запущенные в режиме совместной работы (кнопка «Редактировать Кубы»):



После чего выбранные кубы будут запущены и доступны из Web-компоненты под учетными данными введенными в предыдущем пункте:



Прочие кнопки интерфейса Cubix VM Server (не описанные в этой инструкции) не представляют особой ценности для основного функционирования системы и являются дополнительными и/или служебными.